



Von Anzeigenabteilung Karstadt - hochgeladen von
Duschan1944, Gemeinfrei, <https://commons.wikimedia.org/w/index.php?curid=33503871>



Bild: firefly KI



Bild: firefly KI

Mit Haushaltswissenschaft in die Zukunft

Prof. Dr. Sascha Skorupka

Haushalt



Kochen

Bild: vectorstate

Bild: vectorstate



Care

Bild: vectorstate



Wohnen



Wäschepflege

Bild: vectorstate

Reinigung, Hygiene



Bild: vectorstate



Bild: vectorstate

Hat Haushaltswissenschaft eine Zukunft?

Hat hauswirtschaftliche Kompetenz eine Zukunft?

40,974 Mio.
Privathaushalte,
Stand 2021
(Quelle: Statista)

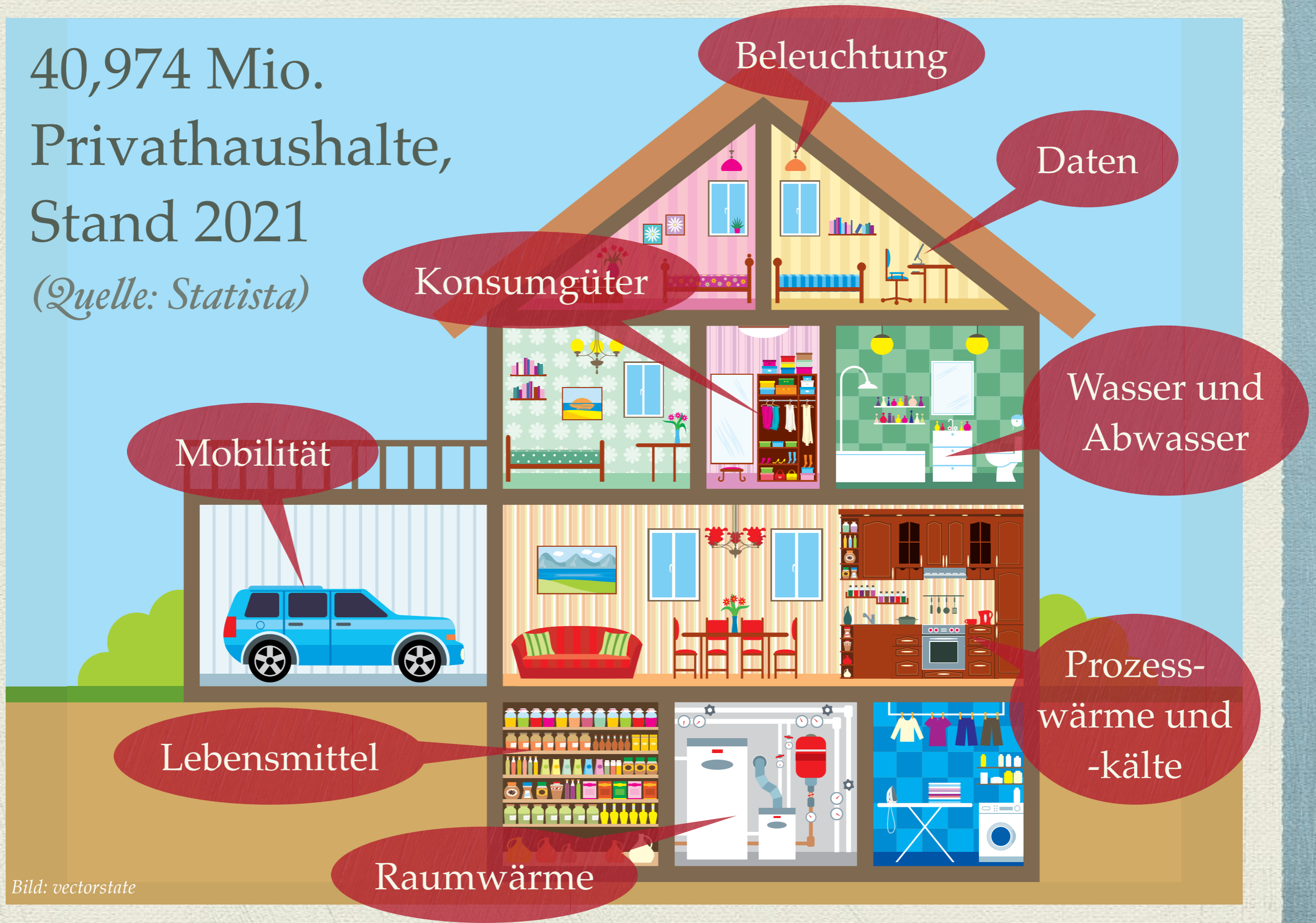


Bild: vectorstate

40,974 Mio. Privathaushalte, Stand 2021 *(Quelle: Statista)*

- Energie
- Wasser
- Lebensmittel
- Daten



- Abwasser
- Abluft
- Müll
- Daten

Bild: vectorstate

Hauswirtschaftliches Handeln

Das Führen eines Haushaltes

- ◆ ist eine anspruchsvolle und komplexe Aufgabe,
- ◆ erfordert Alltagskompetenz, also Fachkompetenz in den unterschiedlichsten Bereichen,
- ◆ hat direkte Auswirkungen auf die Gesellschaft.

Beispiel: Ernährung

Verteilung der häufigsten Todesursachen in Deutschland im Jahr 2021



Nicht ansteckende Krankheiten sind die wesentliche Todesursache in den heutigen Industrienationen!

Quelle
Statistisches Bundesamt
© Statista 2023

Weitere Informationen:
Deutschland; 2021

Schlechte Ernährung

ist ein wesentlicher
Risikofaktor.

- ◆ Einseitig
- ◆ Insgesamt zu viel
- ◆ Zu viel Zucker
- ◆ Fleischlastig
- ◆ ...



Bild: vectorstate

Ernährungskompetenz

- ◆ Mehr als 40 % ernährungsbedingter Erkrankungen treten vor dem 70. Lebensjahr auf
- ◆ Knapp einem Drittel aller Krebsfälle könnte vorgebeugt werden
- ◆ Über 80 % aller Herzerkrankungen, Schlaganfällen und Diabetes Typ 2 könnten vorgebeugt werden



www.who.int/nmh/publications/ncd-status-report-2014/en/

LEBENSMITTELVERLUSTE

Hier landet am meisten in der Mülltonne*



*in Deutschland pro Jahr. Angaben in Millionen Tonnen

Quarks

Quelle: WWF Deutschland, Meta-Studie 2015: Das große Wegschmeißen

WDR®

Hauswirtschaftliche Kompetenz

- ◆ ist eine wesentliche Grundlage, um einen Haushalt führen zu können,
- ◆ trägt zum Gemeinwohl bei.

40,974 Mio. Privathaushalte, Stand 2021 *(Quelle: Statista)*

- Energie
- Wasser
- Lebensmittel
- Daten



- Abwasser
- Abluft
- Müll
- Daten

Bild: vectorstate

Deutsche Privathaushalte verursachen im Mittel ca.:

- 25 % des deutschen Stromverbrauchs
- 90 % des motorisierten Individualverkehrs
- 64 % des Luftverkehrs
- 93 % des Bahnverkehrs



Anteil
haushaltsbezogener **43 %**
CO₂-Emissionen

Quelle: Schlich, E: CO₂-Emission Deutscher Haushalte

Bild: vectorstate (Teil 1: Makroökonomie)

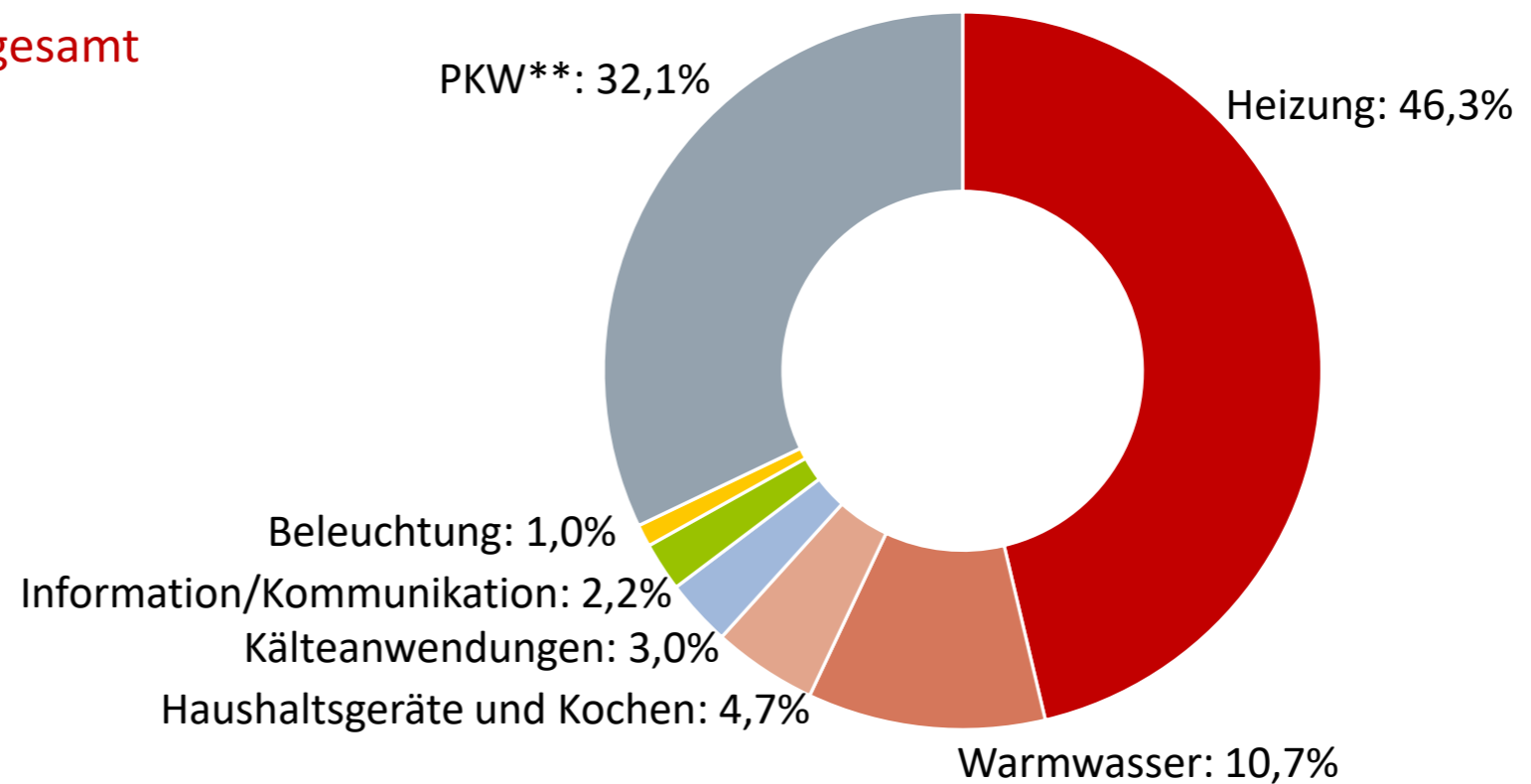
43 %

Anteil haushaltsbezogener CO₂-Emissionen

Quelle: Schlich, E: CO₂-Emission Deutscher Haushalte (Teil 1: Makroökonomie)

Energieverbrauch der Haushalte

Endenergieverbrauch der privaten Haushalte 2021*
nach Anwendungsarten:
986 Mrd. kWh (3 549 PJ) insgesamt

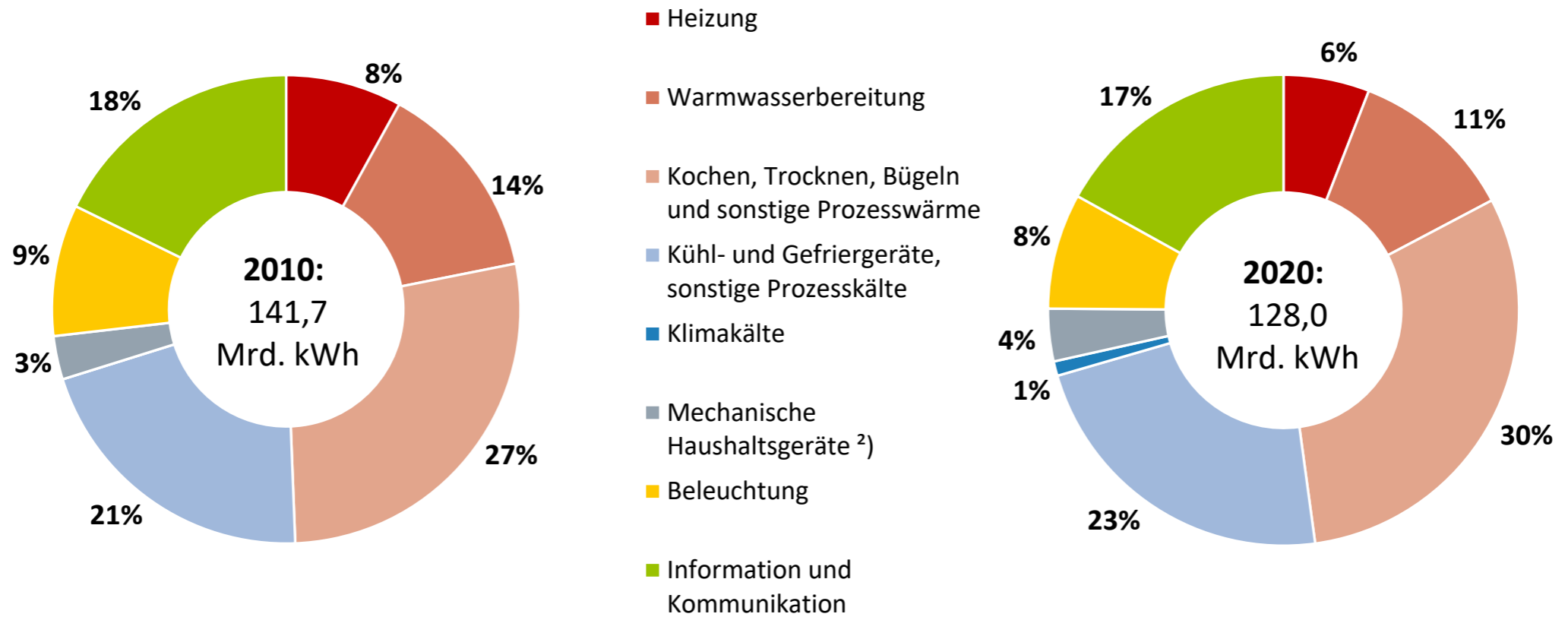


Quellen: AGEB, DIW,
Berechnungen des BDEW,
Stand 12/2022

* vorläufig; ** einschl. Ecomobilität

Stromverbrauch der Haushalte

Stromverbrauch der Haushalte nach Anwendungsbereichen – Zehnjahresvergleich



Quellen: AG Energiebilanzen, BDEW; Stand 02/2023

¹⁾ vorläufig
²⁾ im Jahr 2010 einschl. Klimakälte

Der CO₂-Fußabdruck unseres digitalen Lebens

Geschätzte CO₂-Emissionen durch Informationstechnik pro Person und Jahr in Deutschland (in kg)



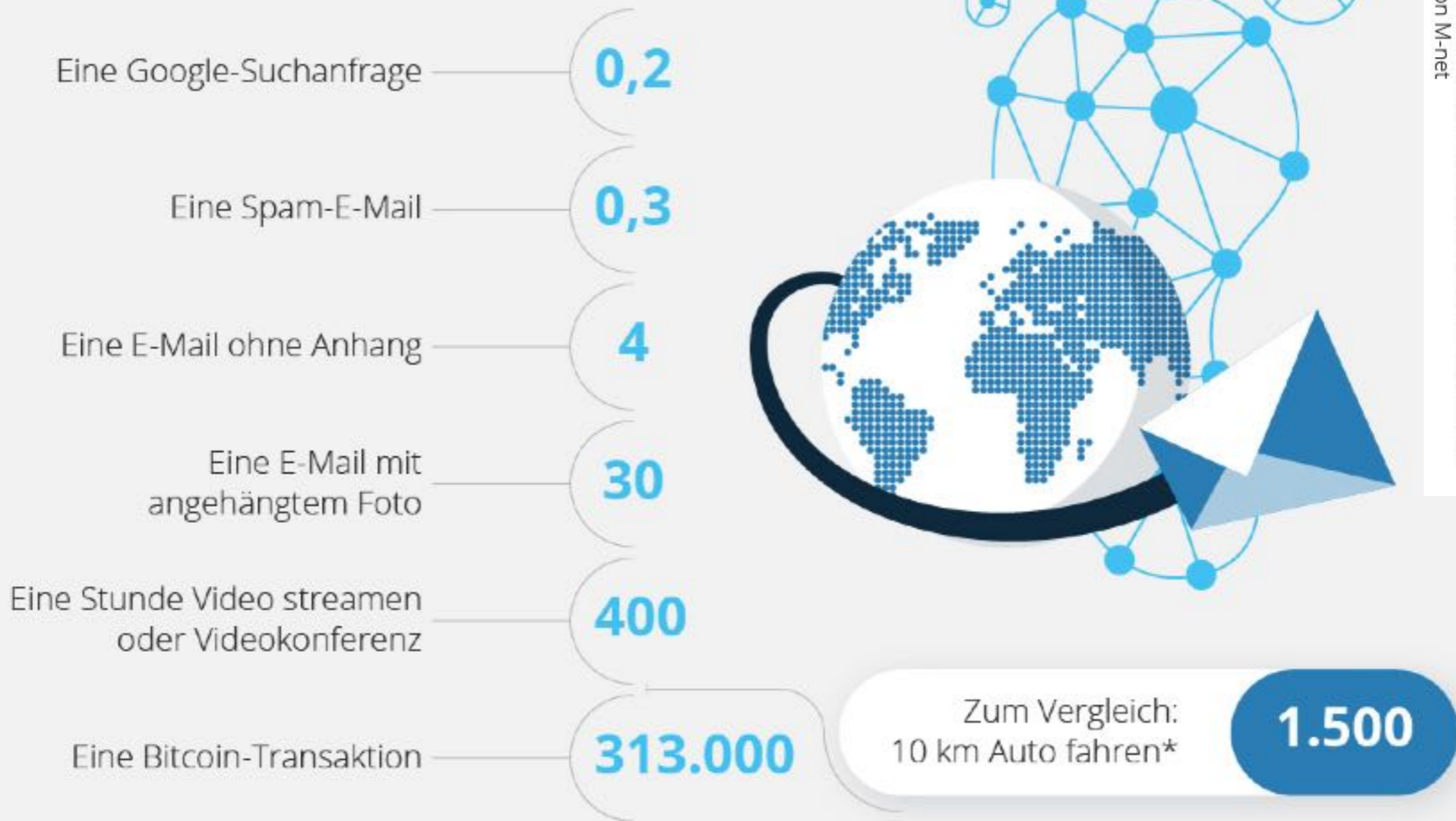
Stand: April 2020
Quelle: Öko-Institut e.V.



Zum Vergleich:
Die durchschnittliche Treibhausgasbilanz pro Person in Deutschland 2021 beträgt 11,17 t pro Jahr (Quelle: Statista).

Ob Web-Suche oder Videostream: Jede unserer Aktionen im Internet löst eine Kaskade an Datenverarbeitung aus, die manchmal mehr CO₂ verursacht, als mit dem Auto zum Brötchenholen zu fahren.

So hohe CO₂-Emissionen (in g) verursachen Internetprozesse im Durchschnitt



*150 g CO₂/km (Durchschnittswert für einen PKW)

Quellen: Bundesministerium für Wirtschaft, check24, Cisco Systems, Fraunhofer Institut, Technische Hochschule Mittelhessen, The Shift Project, eigene Berechnung auf Basis von Daten des Statistischen Bundesamts und des Statistischen Amtes München; im Auftrag von M-net

Hauswirtschaftliche Kompetenz

- ◆ ist eine wesentliche Grundlage, um einen Haushalt führen zu können,
- ◆ trägt zum Gemeinwohl bei, indem es unter anderem nachhaltiges und ressourcenschonendes Handeln ermöglicht.
- ◆ ist ein Beitrag zum Klimaschutz!



Sich auf Straßen festzukleben ist daher der mit Abstand einfallloseste und sinnloseste Aktionismus für den Klimaschutz

Bild: vectorstate

Haushaltswissenschaft

Herausforderungen und offene Fragen:

- ◆ Energieeffizienz vs. Verbraucherverhalten bei Haushaltsgeräten.
- ◆ Seniorentaugliche Haushaltsgeräte.
- ◆ Einsatz und Nutzen der Digitalisierung, z.B. in Form von Smart Home.
- ◆ KI und Big Data zur Unterstützung von hauswirtschaftlichen Prozessen, z.B. bei Garprogrammen.
- ◆ Roboter als Unterstützung im Haushalt.
- ◆ ...



Es bleibt
spannend!

Bild: vectorstate

Keine Zukunft ohne Haushaltswissenschaft!

Vielen Dank für Ihre Aufmerksamkeit